

Hlásič kouře Busch-Rauchalarm® ProfessionalLINE

typ: 6834-84-500
(obj. č. 6800-0-2719)

Návod k instalaci a používání

ABB s.r.o.
Elektro-Praga

ABB

ABB

ABB s.r.o.
Elektro-Praga

Resslova 3
466 02 Jablonec nad Nisou
Czech Republic
http://www.abb.cz/elektropraga

0073-1-8410
16.10.2013 P/N B17971
Rev0

N-6834 (1A-2015/03)

Tel.: +420 483 364 111
Technická podpora: +420 800 800 104
E-mail: ep.jablonec@cz.abb.com

1. Důležitá upozornění



Použitá baterie neodhazujte do běžného domovního odpadu.
Hlásič kouře se nesmí přetírat barvou.

2. Technické údaje

Napájení:	vyměnitelná alkalická bloková baterie 9V, je součástí dodávky
Životnost baterie:	cca 2 roky
Indikace připravenosti k provozu:	bliknutí červené LED každých 32 s
Úroveň akustického signálu:	85 dB (A) na 3 m
Pracovní teplota:	0 °C až +40 °C
Skladovací teplota:	-10 °C až +60 °C
Rozměry:	Ø115 mm x 45 mm
Odpovídá normě:	EN 14604, EN 14676, ISO 9001 2000
Certifikace:	podle VdS
Relativní vlhkost:	15 až 95 % (rosnění není dovoleno)

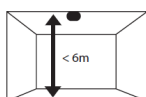
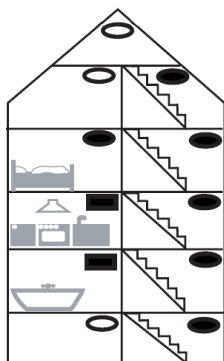
3. Funkce

Tento hlásič kouře pracuje na principu změny optických vlastností vzduchu, který obsahuje jemné pevné částice (Tyndallův jev). Zjišťuje přítomnost kouřových částic ve vzduchu a při určité koncentraci spustí akustický poplach.

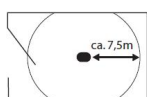
Dbejte na to, aby boční lamely určené pro vstup vzduchu byly stále průchodné.

Přístroj reaguje včas a spolehlivě na dýmající nebo otevřený oheň s vývinem kouře. Vyvarujte se situací, kdy by byl hlásič vystaven proudu vzduchu (průvan, ventilátor).

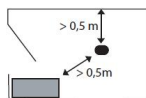
4. Volba místa instalace



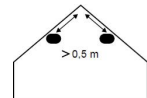
Max. výška místnosti



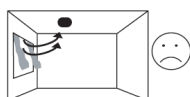
Dosah



Min. vzdálenosti
od stěny a zařízení



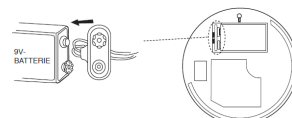
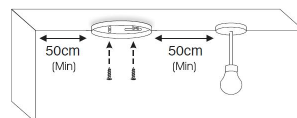
Min. vzdálenost
od štítu



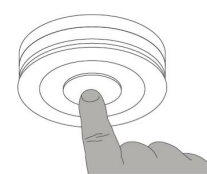
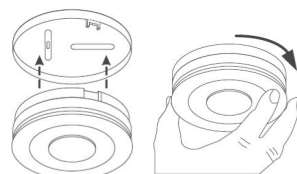
Přístroj nesmí být
vystaven průvanu

- = doporučené použití hlásiče kouře
- = optimální vybava (další hlásiče kouře)
- = hlásič teplot

5. Instalace



- Základnu přístroje připevněte na vhodné místo pomocí přiložených hmoždinek a vrutů.
- Baterii připojte pomocí konektoru, aby přístroj mohl být napájen.



- Snímací část připevněte k základně – oba díly sesadte tak, aby značky na nich byly naproti sobě, a pootočte ve směru šipky.
- Okamžitě po instalaci je nutné prověřit funkčnost přístroje. Stiskněte testovací tlačítko na každém hlásiči na 3 s, abyste se ujistili, že funguje.

6. Údržba

Doporučujeme prověřit funkčnost přístroje stiskem testovacího tlačítka minimálně 1x měsíčně.

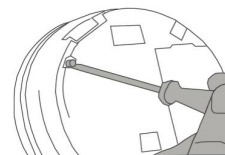
Dbejte na to, aby boční lamely určené pro vstup vzduchu byly stále průchodné.

Pro dosažení data expirace uvedeného na štítku je nutné přístroj vyměnit.

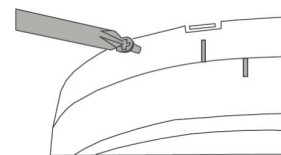
7. Falešný poplach

Jestliže je poplach spuštěn bez zjevné příčiny, stiskněte testovací tlačítko. Tím se akustický signál na 10 minut vypne. Pokud by se poté poplach znovu spustil bez zjevné příčiny, zkontrolujte, zda přístroj není znečištěn.

8. Zvýšená ochrana před demontáží (pouze ve veřejných budovách)



Vhodným nástrojem vylomte malý výstupek na okraji přístroje.



Demontáž přístroje lze dodatečně znesnadnit zašroubováním vrutu (např. se speciálně profilovanou hlavou) v místě podle obrázků.

9. Význam textů v angličtině uvedených na štítcích na výrobku

Replace by: XX / YYYY

VYMĚNIT DO: XX / YYYY (měsíc / rok)

smoke alarm detector
replaceable 9V Alkaline monobloc battery

hlásič kouře
vyměnitelná 9V alkalická baterie (monoblok);
životnost cca 2 roky

10. Signalizace poplachu a provozních stavů

Přístroj	Optický signál (LED)	Akustický signál	Význam	Akce
hlásič kouře	červená – rychle bliká	zní	alarm	provedte odpovídající bezpečnostní a záchranná opatření
	červená – blikne 1x za 10 s	nezní	akustický poplach byl deaktivován (snížená citlivost na dobu 10 min)	
	červená – rychle bliká	zní	kontrolní alarm (bylo stisknuto testovací tlačítko)	

11. Význam textu na modrém ochranném obalu

Ochrana před znečištěním

pro zabránění vniknutí prachu při stavebních nebo rekonstrukčních pracích

Důležitá upozornění:

Detekce kouře s nasazeným ochranným obalem není možná.
Ochranný obal sejměte po úplném ukončení úklidových prací.